



**КОМИТЕТ ИМУЩЕСТВЕННЫХ ОТНОШЕНИЙ
АДМИНИСТРАЦИИ ПЕРМСКОГО МУНИЦИПАЛЬНОГО ОКРУГА**

РЕШЕНИЕ

о размещении объектов № 1926

Пермский край
Пермский округ

10.08.2023

Комитет имущественных отношений администрации Пермского муниципального округа разрешает Кольчуриной Ольге Юрьевне, почтовый адрес: Пермский край, Пермский район, с. Лобаново, ул. Советская, д. 5, кв. 3.

размещение объекта «Водопроводы и водоводы всех видов, для размещения которых не требуется разрешения на строительство»

на землях муниципальной собственности.

на срок 6 месяцев.

Местоположение: Пермский край, Пермский м.о., с. Лобаново, ул. Центральная.

Приложение: схема предполагаемых к использованию земель или части земельного участка.

Особые условия использования:

1) При условии получения разрешения на производство земляных работ.

Заместитель председателя комитета
имущественных отношений администрации
Пермского муниципального округа



М.В. Королева

(подпись, печать)

**Схема предполагаемых к использованию земель
или части земельного участка**

Объект: Водопроводы и водоводы всех видов, для размещения которых не требуется разрешения на строительство.

Местоположение: Российская Федерация, Пермский край, Пермский м.о., с.Лобаново, ул.Центральная

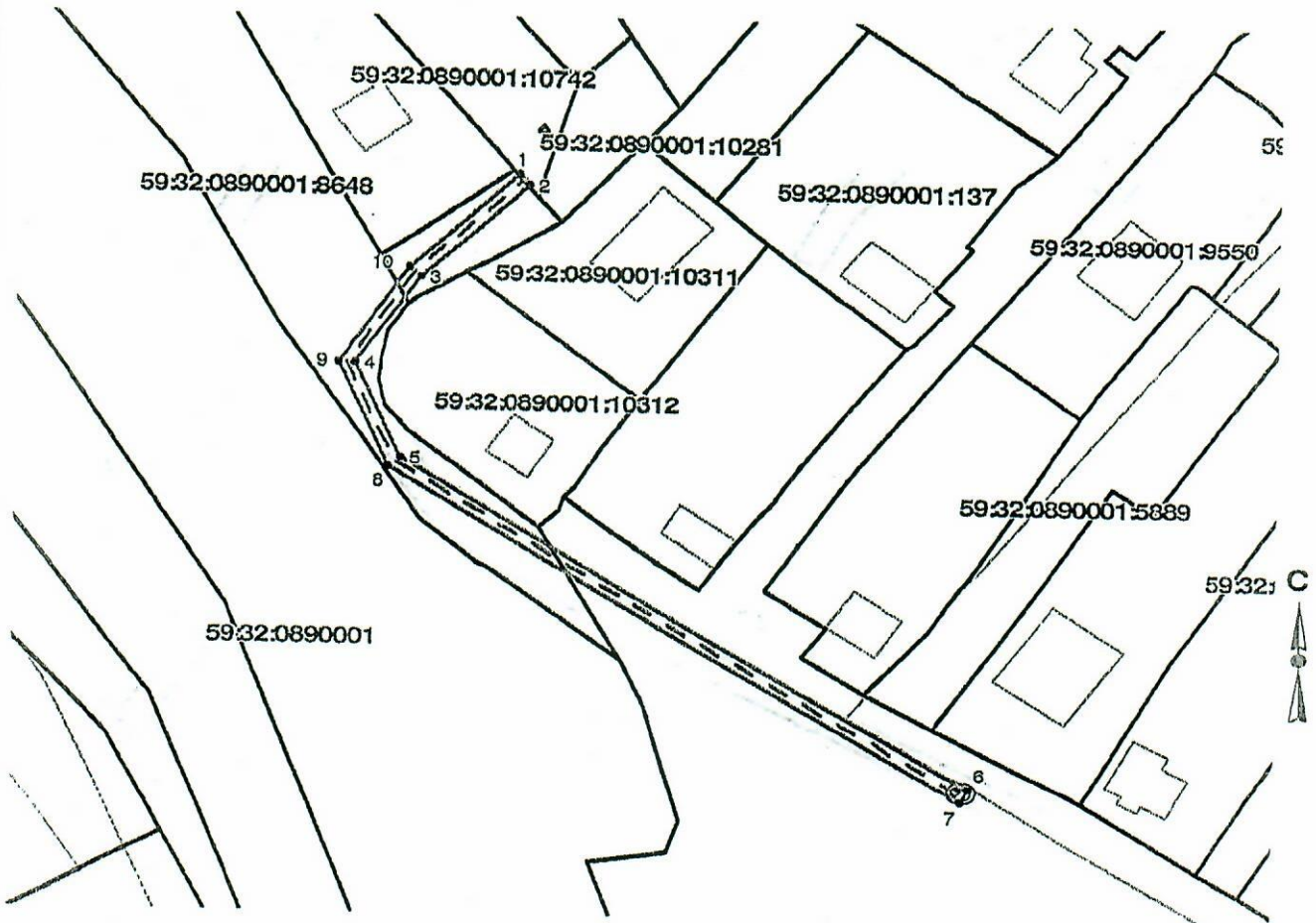
Площадь земель или части земельного участка, кв.м 275

Категория земель: Земли населенных пунктов

Вид разрешенного использования:

Каталог координат, м		
№ точки границы	X	Y
1	501513.04	2234965.42
2	501511.52	2234966.73
3	501498.16	2234952.83
4	501485.22	2234944.45
5	501471.97	2234950.45
6	501425.20	2235025.36

7	501423.46	2235024.36
8	501470.59	2234948.94
9	501485.21	2234942.32
10	501499.34	2234951.21
1	501513.04	2234965.42



Описание границ смежных землепользователей:
от точки 1 до точки 2 - земельный участок с кадастровым номером 59:32:0890001:10742
от точки 2 до точки 1 - земли Лобановское т/у

Условные обозначения:

	Существующая часть границы, имеющиеся в ГКН сведения о которой достаточны для определения её местоположения
	Объекты капитального строительства
	Границы зон с особыми условиями использования территории
	Границы земельного участка под объект предполагаемого для использования
	Граница кадастрового квартала
59:32:1020001:3188	Номер учтенного земельного участка
59:32:1020001	Номер кадастрового квартала

Заявитель:

Масштаб 1:1000